

## Champlain

2 CH / 2 SDB

UNITÉ 758 @ 767 pi<sup>2</sup>  
BALCON 106 pi<sup>2</sup>

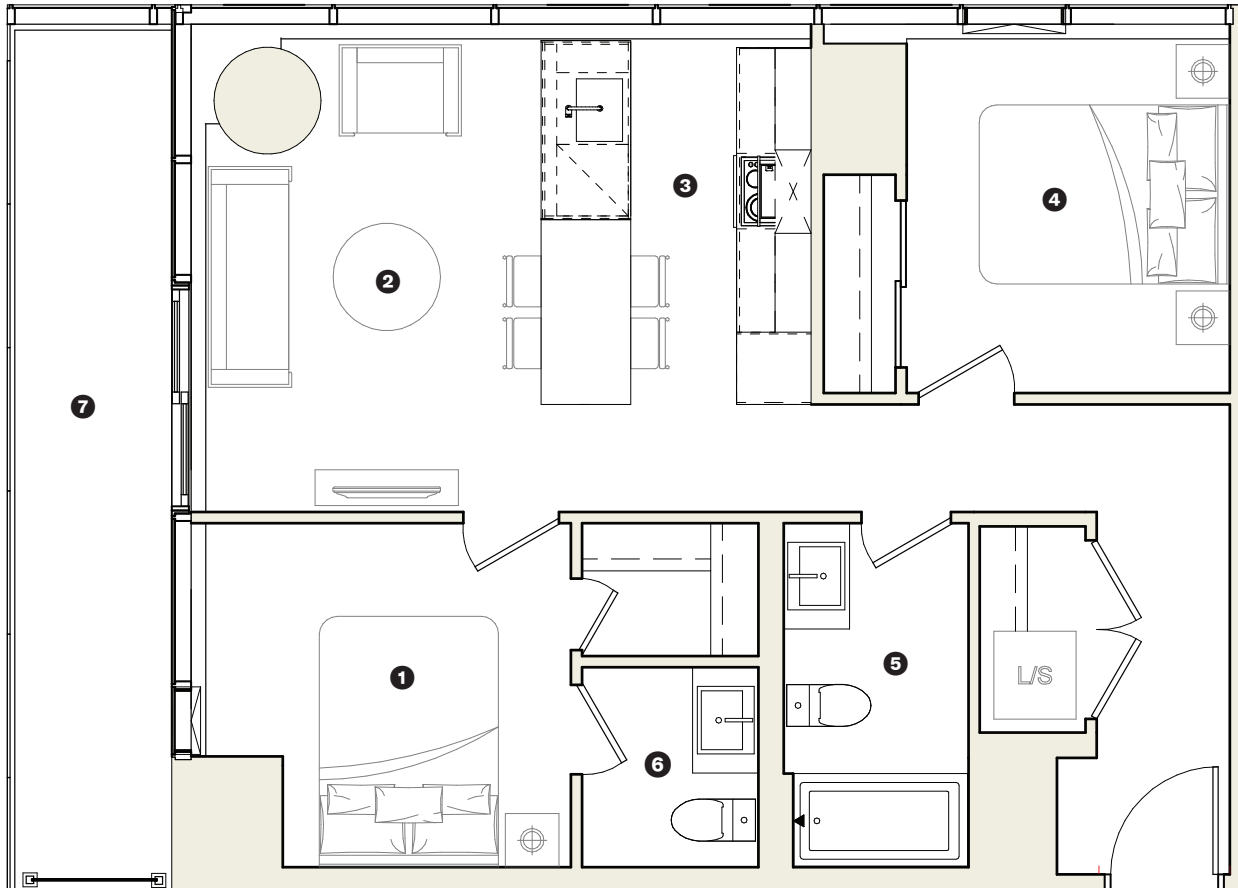
TOTAL 864 @ 873 pi<sup>2</sup>

### Champlain - M02-OP

Unités:  
1202, 1402, 1502, 1602, 1702, 1802,  
1902, 2002, 2102, 2202, 2302, 2402,  
2502, 2602, 2702, 2802, 2902, 3002,  
3102, 3202, 3302, 3402, 3502, 3602,  
3702, 3802, 3902, 4002, 4102, 4202,  
4302, 4502, 4602, 4702, 4802, 4902

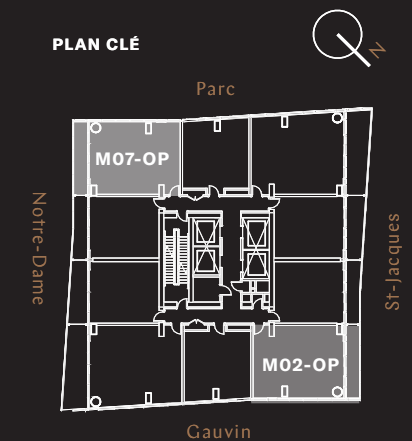
### Champlain - M07-OP

Unités:  
1107, 1207, 1407, 1507, 1607, 1707, 1807,  
1907, 2007, 2107, 2207, 2307, 2407,  
2507, 2607, 2707, 2807, 2907, 3007,  
3107, 3207, 3307, 3407, 3507, 3607,  
3707, 3807, 3907, 4007, 4107, 4207,  
4307, 4507, 4607, 4707, 4807, 4907



1 CHAMBRE 1	9'-7" X 11'-1"
2 SÉJOUR	14'-1" X 10'-3"
3 CUISINE	10'-0" X 7'-6"
4 CHAMBRE 2	10'-9" @ 11'-7" X 9'-0"
5 SALLE DE BAIN 1	9'-7" X 5'-2"
6 SALLE DE BAIN 2	5'-7" X 4'-11"
7 BALCON	24'-4" X 4'-4"

### PLAN CLÉ



Les plans et dimensions sont préliminaires et peuvent être sujets à changement sans préavis. La superficie indiquée est brute, approximative et donnée à titre indicatif seulement.